

11.03.2025 Tarihli Günlük FX Bülteni

ABD Zorlanacak Mı?

ABD tarifeler konusunda kararlı ancak mevcut göstergeler ABD tarife kararlarının ABD ekonomisi için oldukça olumsuz olduğunu gösteriyor. Borsalar bu konuda ilk sinyalleri vermeye başladı. Uzun vadede tarife kararları ABD ekonomisinde kesin olarak enflasyon yaratacak ve faizlerin yüksek kalmasını sağlayacak ancak kısa vadede ABD ekonomisine beklenenden fazla zarar verebilir. Veri takvimi bugün de zayıf ve oynaklık devam edebilir.

Ekonomik Ajanda

Zaman	Ülke	Önem	Açıklanacak	Beklenti	Önceki
13:00	EU	**	Eurogroup Toplantısı	-	-
17:00	US	***	JOLTS İş İmkanları	7650M	7600M

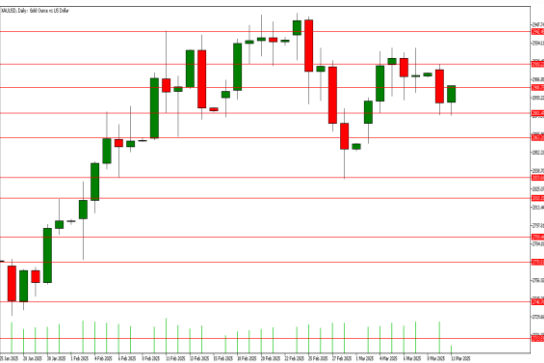
EURUSD: Zirveyi Zorluyor.



Destekler : 1.0830 - 1.0760 - 1.0720 Dirençler : 1.0880 - 1.0940 - 1.1020

EURUSD teknik olarak güçlü görünümünü sürdürse de; 1.0880 seviyesi henüz geçilemedi. Bu seviye önemli bir teknik seviye konumuna geldi. Kısa vadede kırılması mümkün ancak; daha önce belirttiğimiz gibi EURUSD'de bu seviyelerden alış pozisyonlarına girmek oldukça zorlayıcı olabilir. Bu nedenle 1.0880 üzerinde 4 saatlik ve günlük kapanışlar yapılmadıkça satış tarafında kalınabilir. Bu seviye altında tekrar 1.0830 desteği test edilebilir. 1.0880 seviyesinin yukarı yönlü kırılması halinde ise; 1.0940 seviyesi ilk ve en önemli direnç seviyesi olabilir.

XAUUSD: 2900 Kritikleşti.



Destekler : 2900 - 2881 - 2863 Dirençler : 2918 - 2942 - 2970

Altın hafta açılışında beklenmedik bir düşüş gösterdi. Ancak teknik seviyeler halen çalışıyor. Asya seansında 2881 seviyesine tutunduğu söylenebilir. 2900 seviyesi tekrar yukarı yönlü kırılmadıkça pozitiflikten bahsetmek mümkün değil. Alıcılar halen güçlü gözüküyor. Bu nedenle tekrar 2900 seviyesinin üzerine bir hareket sağlayabilirse; 2918 seviyesi tekrar gündeme gelebilir. Ancak 2900 seviyesi üzerinde 4 saatlik ve günlük kapanışlar yapılmadıkça alışı tarafı kısmen riskli olabilir.

BRENT - Trendde Tutunabilecek Mi?



Destekler : 68.50 - 67.50 - 65.60 Dirençler : 69.90 - 70.60 - 71.50

Brent Petrol teknik seviyeleri oldukça zorluyor. 68.50 şu an en önemli destek konumuna geldi ve trendin alt bandını da tutuyor. Aşağı yönlü trendin alt bandının altında kapanış görülmedikçe satış tarafı halen riskli olabilir. Ancak alış pozisyonlarında da uzun vadeli kalmamakta fayda var. Teknik olarak Asya seansındaki hareket halen trend içindeki hareketi teyit ediyor. Bu nedenle alış pozisyonları kısmen daha önde olabilir. Trendin aşağı yönlü kırılması halinde ise; satış baskısı artabilir.

NASDAQ : Trend Aşağı Yönlü Kırıldı.



Destekler : 19230 - 18950 - 18600 Dirençler : 19625 - 19930 - 20160

NASDAQ teknik olarak trendi aşağı yönlü kırdı. Trendin kırılması halinde satış baskısının artabileceğini belirtmiştik. Asya seansında kısmen bir sıçrama hareketi var, Ancak tekrar trendin içine girmedikçe alıcı kalmak zor olabilir. Bu nedenle alış tarafında yer almak için 19750 seviyesinin tekrar yukarı yönlü kırılması beklenebilir. Satış tarafında yer almak için de bu seviyeye doğru hareketleri takip etmekte fayda var.

Gümüş: 32.30 Önemi Artıyor.



Destekler : 31.50 - 31.30* 31.00 Dirençler : 32.30 - 33.30 - 34.40

Gümüş tarafı oldukça güçsüz ve teknik olarak olumsuz hareket ediyor. Asya seansında tekrar 32.30 seviyesinin altına geldi. Daha önce bu seviyenin öneminden bahsetmiştik. Bu seviye yukarı yönlü kırılma bile; yükseliş hareketi sınırlı kalabilir. Ancak bu seviyenin altında kalması halinde satış beklentileri artabilir. 32.30 seviyesinin altında kısa vadeli trend seviyesini takip etmekte fayda var. 32.30 seviyesinin yukarı yönlü kırılması halinde ise; 33.30 seviyesi takip edilebilir.

Yasal Uyarı : Bu dokümanda yer alan her türlü bilgi, değerlendirme ve yorum Tera Yatırım Menkul Değerler A.Ş. KAS Departmanı tarafından hazırlanmış olup, burada sunulan bilgilerin doğruluğu ve bütünlüğü konusunda makul özen gösterilmiştir. Tera Yatırım Menkul Değerler A.Ş. olabilecek hatalar ve eksikliklerden sorumlu değildir. Burada yer alan fiyatlar, veriler ve bilgilerin tam ve doğru olduğu garanti edilemez, içerik haber verilmeksizin değiştirilebilir. Burada yer alan yorum ve tavsiyeler, yorum ve tavsiyede bulunanların kişisel görüşlerine dayanmaktadır. Herhangi bir yatırım aracının alım – satım önerisi ya da getiri vaadi olarak yorumlanmamalıdır. Bu belgede yer alan yatırımla ilgili bilgiler, yorumlar ve tavsiyeler yatırım danışmanlığı kapsamında değildir. Yatırım danışmanlığı hizmeti, yetkili kuruluşlar tarafından kişilerin risk ve getiri tercihleri dikkate alınarak kişiye özel sunulmaktadır. Burada yer alan yorum ve tavsiyeler ise genel niteliktedir. Burada yer alan görüşler, yatırımcının mali durumuna veya risk ve getiri tercihlerine uygun olmayabilir. Bu nedenle, sadece burada yer alan bilgilere dayanarak yatırım kararı verilmesi beklentilere uygun sonuçlar doğurmayabilir. Burada yer alan bilgi, değerlendirme, yorum ve istatistikî şekil ve değerlendirmelerin kullanımı sonucunda ortaya çıkacak doğrudan ve/veya dolaylı zararlardan Tera Yatırım Menkul Değerler A.Ş. sorumlu olmayacaktır. Tüm hakları saklıdır.